

MOLDURAS PARA TECHO INTERIOR

Condiciones para instalación

Almacenamiento del material:

Para una perfecta instalación de nuestras molduras para techo interior, asegúrese de que la temperatura ambiente sea de 5°C +/- . Si los productos se instalan en condiciones de congelación, los adhesivos fallarán.

Humedad: sobre cualquier superficie totalmente seca para una perfecta instalación.

Superficie



Paredes lisas y limpias



Libre de polvo



Seco



Sin grasa

Adhesivos

Adhesivo de montaje ideal para instalar las piezas a pared y techo.



Sika MaxTack



Pattex
No Más Clavos



Resistol No
Más Clavos

Resanador /sellador



OK Resanador



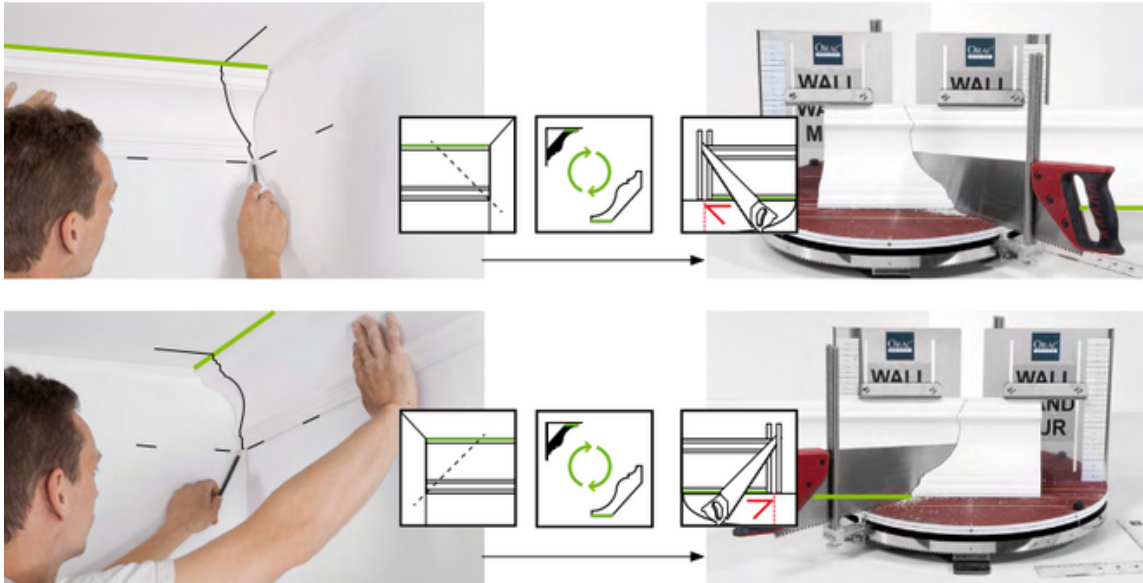
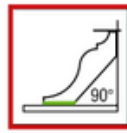
RESANA-SANA



Sellador acrílico
blanco
comex

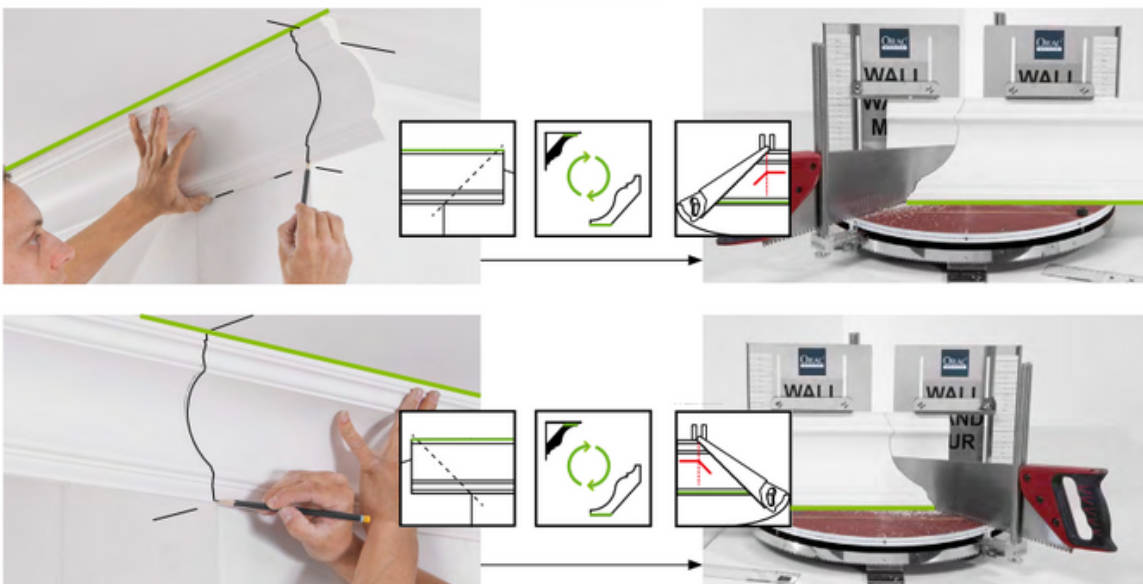
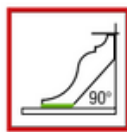
Corte de esquinas

Esquina interior



“Para realizar cualquier corte a nuestras molduras, recomendamos el uso de sierra de diente fino o sierra de inglete con disco de aluminio de 80 dientes”

Esquina exterior



Montaje



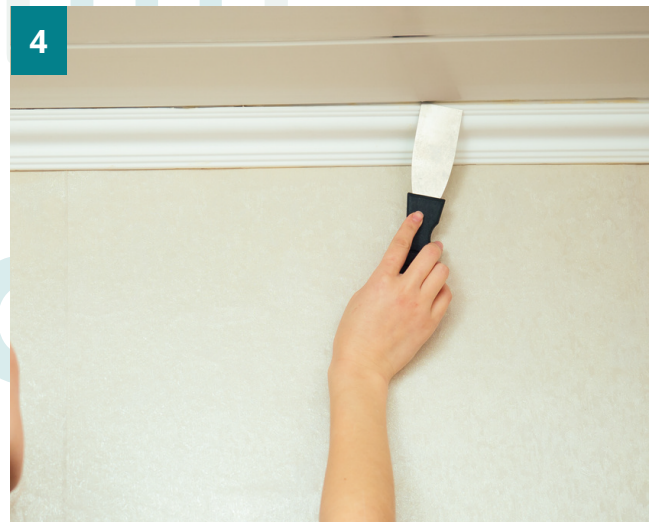
Con ayuda de una pistola de calafateo, aplica puntos de adhesivo de montaje en toda la longitud de la moldura, coloca en ambas pares que van a pared y techo.



Empuja firmemente, asegúrate de aplicar el borde marcado a la pared. Coloca la moldura en su sitio, comprobando que está horizontal y simétrica a la pared y techo. Cuando estés seguro de que la moldura está colocada correctamente, apriétala firmemente.



Repite el paso anterior para instalar las piezas cortadas previamente según sean esquinas interiores o exteriores. No olvides limpiar el exceso de adhesivo con ayuda de una esponja o trapo húmedo.



Haciendo uso del resanador OK resana todas las uniones entre piezas, retira el exceso con ayuda de una espátula, una vez seco limpia los residuos que haya quedado en las piezas nuevamente con ayuda de una esponja o trapo húmedo, puedes utilizar un poco de jabón para facilitar el retiro.



Una vez resanadas las piezas es muy importante sellar las molduras a pared por la parte tanto inferior como superior, esto para evitar filtraciones de polvo y una estética correcta de instalación.

Para este paso vas a necesitar de Sellador acrílico blanco marca comex (recomendado) o puedes hacer uso del mismo adhesivo utilizado para instalar.



Una vez resanada y sellada la pieza es necesario pintar la moldura, una vez secado el adhesivo, resanador y sellador.

Para obtener los mejores resultados, añade dos manos de pintura.

únicamente utilizar pintura vinilica base agua.

