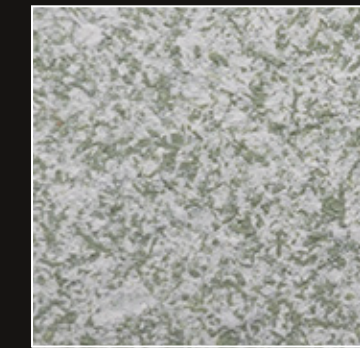
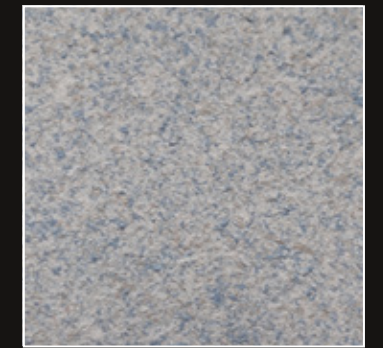


# AQUAREL MICRO NG

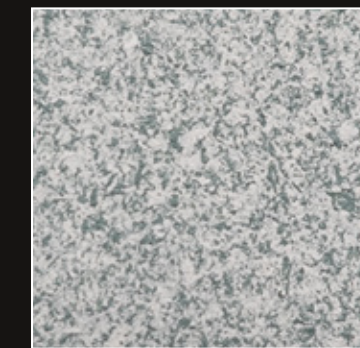
## INTERIORES



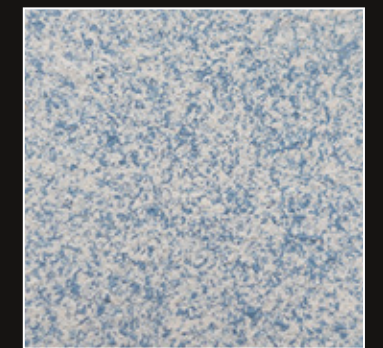
AM 111 NG



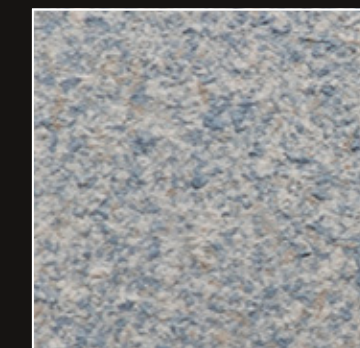
AM 108 NG



AM 106 NG



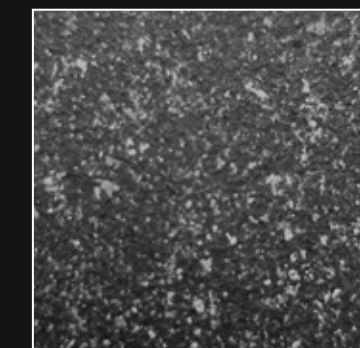
AM 107 NG



AM 127 NG



AM 128 NG



AM P23 NG



AM P4 NG



¡NUEVO PRODUCTO MEJORADO!

F. XX20

RECUBRIMIENTOS ESPECIALES EXTERIORES

Aquarel/Micro NG



# AQUAREL MICRO NG

RECUBRIMIENTOS ESPECIALES INTERIORES / EXTERIORES

AMIGABLE CON EL MEDIO AMBIENTE



# AQUAREL MICRO NG

Recubrimiento semi-líquido, elaborado con copolímeros acrílicos base agua, cargas minerales, aditivos y pigmentos en atractivas combinaciones multicolores, en dos diferentes tamaños, de suave textura poli cromática y semi-satinadas, o brillante, de acuerdo al SANISEAL o VITROSEAL HR aplicado.

### Ventajas / Beneficios

- Producto aséptico (con SANI SEAL).
- Especificado en las mejores instituciones de salud.
- Apariencia multicolor.
- Lavable y resistente a la abrasión y al exterior con acabado de SANISEAL o VITROSEAL HR.
- No presenta fisuras y tiene alta adherencia.
- Tecnología acrílica, base agua.

### Datos Técnicos

Rendimiento	Aplicación saturada de 45 a 50 mts <sup>2</sup> /Cub. Aplicación briseada de 90 a 120 mts <sup>2</sup> /Cub.
Dilución	Diluir con 1.9 a 3.8 litros de agua limpia por cubeta, (equivalente al 10 a 20%, dependiendo de la consistencia del producto), mezclar manualmente, y solo diluir la cantidad a aplicar. De acuerdo a carta de colores vigente.
Colores Acabado Textura	Semi-satinado multicolor. Semi-áspera.
Tiempo de secado	Al tacto: 4 a 6 horas. Total: De 48 a 72 horas, dependiendo condiciones climáticas.
Herramienta	Equipo de aspersión Mini Rigo y pistola de baja presión Mini Rigo.
Vida útil	Mayor a 14 años.

### Aplicación



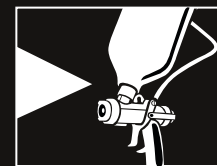
Sobre la superficie limpia y seca, sellar con SOTTOFONDO 1000, 3xl ó 5000 y alisar con Covermix para interiores y Mascorev XT para exteriores.



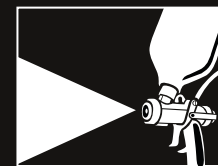
Pintar al color dominante del AQUAREL con MULTICOLOR NG.\*



Antes de aplicar trasvasar de una cubeta a otra para homogenizar bien el producto.



**\*APLICACIÓN SATURADA**  
Aplicar el producto de manera uniforme y perpendicular, a una distancia de 20 a 30 cm, primero en sentido vertical y después en sentido horizontal o hasta cubrir totalmente.



**\*\*APLICACIÓN BRISEADA**  
Pintar la superficie con MULTICOLOR NG a 2 manos en un color similar al que predomine en el Aquarel. Aplicar el producto quitando la nariz de la pistola y de manera circular a una distancia de 40 a 50 cm distribuyendo el producto de manera uniforme evitando crear sombras.

### Tip's aplicación

AQUAREL MICRO NG puede diluirse con 1.9 a 2.8 lts. De agua limpia por cubeta. No mezclar el producto con agitadores mecánicos, de madera u otro tipo, bastara con trasvasar el material de un empaque a otro limpio varias veces. Iniciar en la parte alta del muro y abarcando áreas aproximadas a un metro, bajando suavemente. Para evitar sombreado, aplicar en forma circular para desvanecer imperfecciones. Con el equipo Mini Rigo que tiene regulador de presión, poner la perilla a la mitad de la escala, de esta manera se obtiene una presión equivalente al equipo que no contiene perilla para graduar la presión. Para estandarizar la presión de aplicación recomendamos clausurar temporalmente la válvula superior del vaso utilizando maskin tape, de esta manera se obtendrá gota más uniforme. Para acabado briseado en interior, retirar la "nariz" de la pistola y aplicar de manera circular y con menor presión a una distancia de 40 a 50 cm de manera uniforme para evitar sombreado.

### Mantenimiento

Lavar con agua y jabón, utilizando un paño suave o cepillo de cerdas suaves.

### Sustratos

Aplanados de cemento/arena, yeso, concreto, sistemas prefabricados de fibrocemento, con DWALL, panel de yeso, madera y metal, previamente tratados.

Nota: Para consultar la ficha técnica actualizada, visitar

[www.corev.mx](http://www.corev.mx)

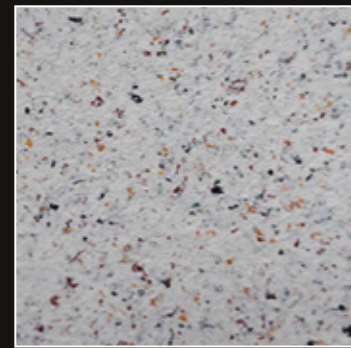
Para más información consulta nuestras redes sociales.



## INTERIORES



AM P34 NG



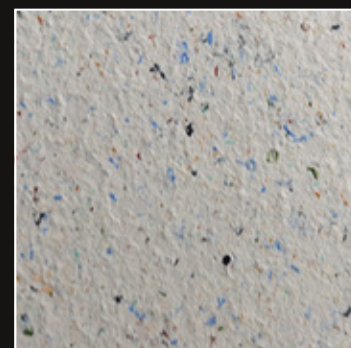
AM P60 NG



AM M86 NG



AM M76 NG



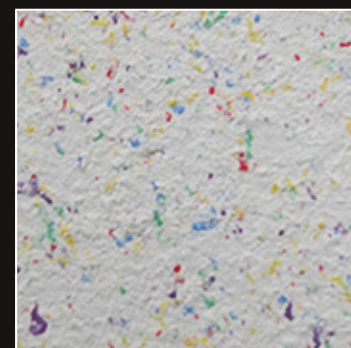
AM P2 NG



AM M78 NG



AM M85 NG



AM M79 NG

Rendimientos publicados son aproximados. Estos rendimientos varían de acuerdo a las condiciones de instalación, la condición del sustrato, la técnica de instalación y la experiencia del instalador. Corev no asume responsabilidad por rendimientos estimados, es responsabilidad del instalador determinar rendimientos específicos en cada proyecto.





# AQUAREL MICRO NG

INTERIORES/EXTERIORES



AM 102 NG

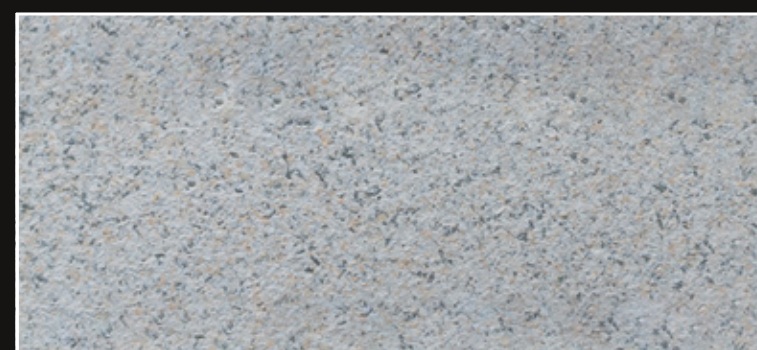


AM 1333 NG

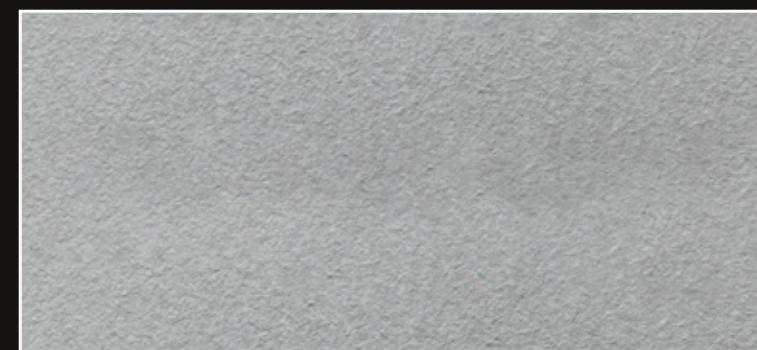
INTERIORES/EXTERIORES



AM 110 NG



AM 129 NG



AM 101 NG

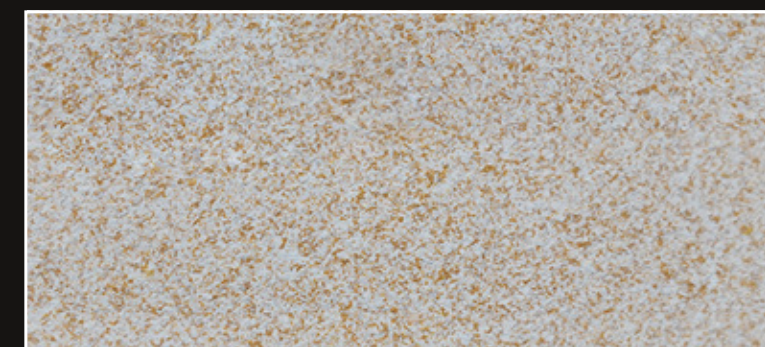
INTERIORES/EXTERIORES



AM 109 NG



AM 126 NG



AM 104 NG



AM 105 NG

**AQUAREL MICRO NG**  
INTERIOR

RECUBRIMIENTOS ESPECIALES INTERIORES/EXTERIORES

Rendimientos publicados son aproximados.  
Estos rendimientos varían de acuerdo a las condiciones de instalación, la condición del sustrato, la técnica de instalación y la experiencia del instalador.  
Corev no asume responsabilidad por rendimientos estimados, es responsabilidad del instalador determinar rendimientos específicos en cada proyecto.

RECUBRIMIENTOS ESPECIALES INTERIORES/EXTERIORES